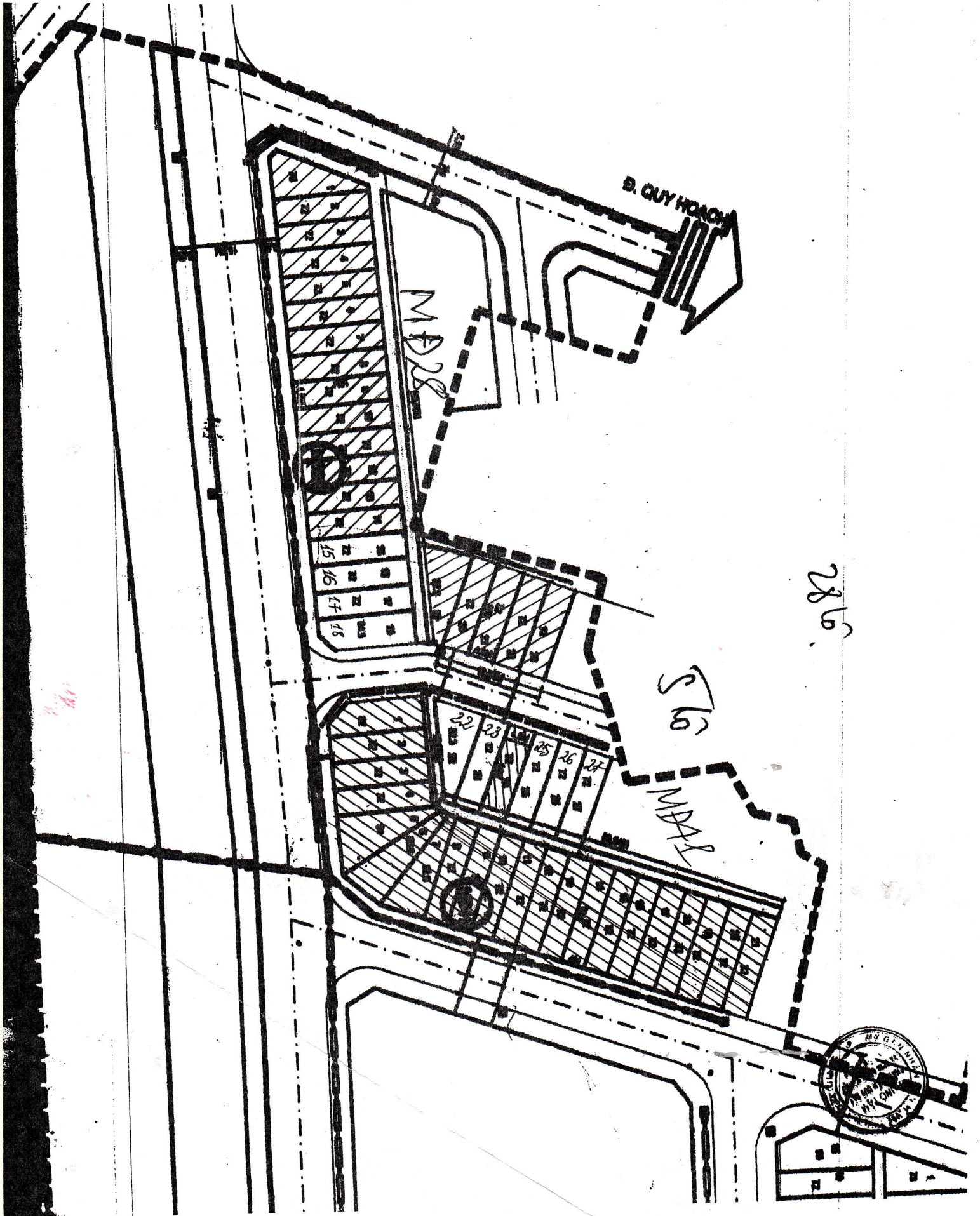
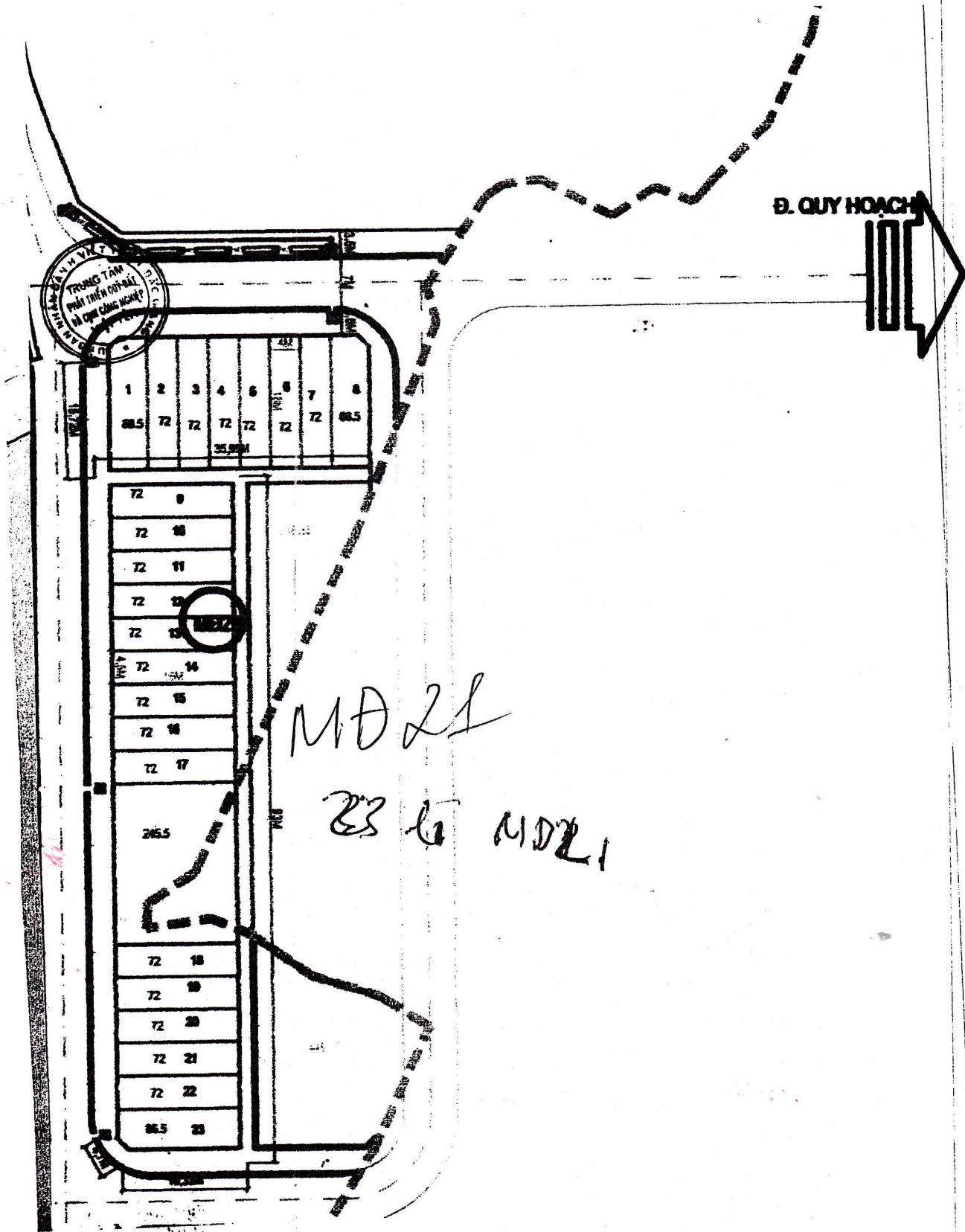


SƠ ĐỒ PHÂN LÔ
KHU ĐẤT Ở VÀ KINH DOANH DỊCH VỤ THÔN MY ĐIỀN,
XÃ HOÀNG NINH, HUYỆN VIỆT YÊN



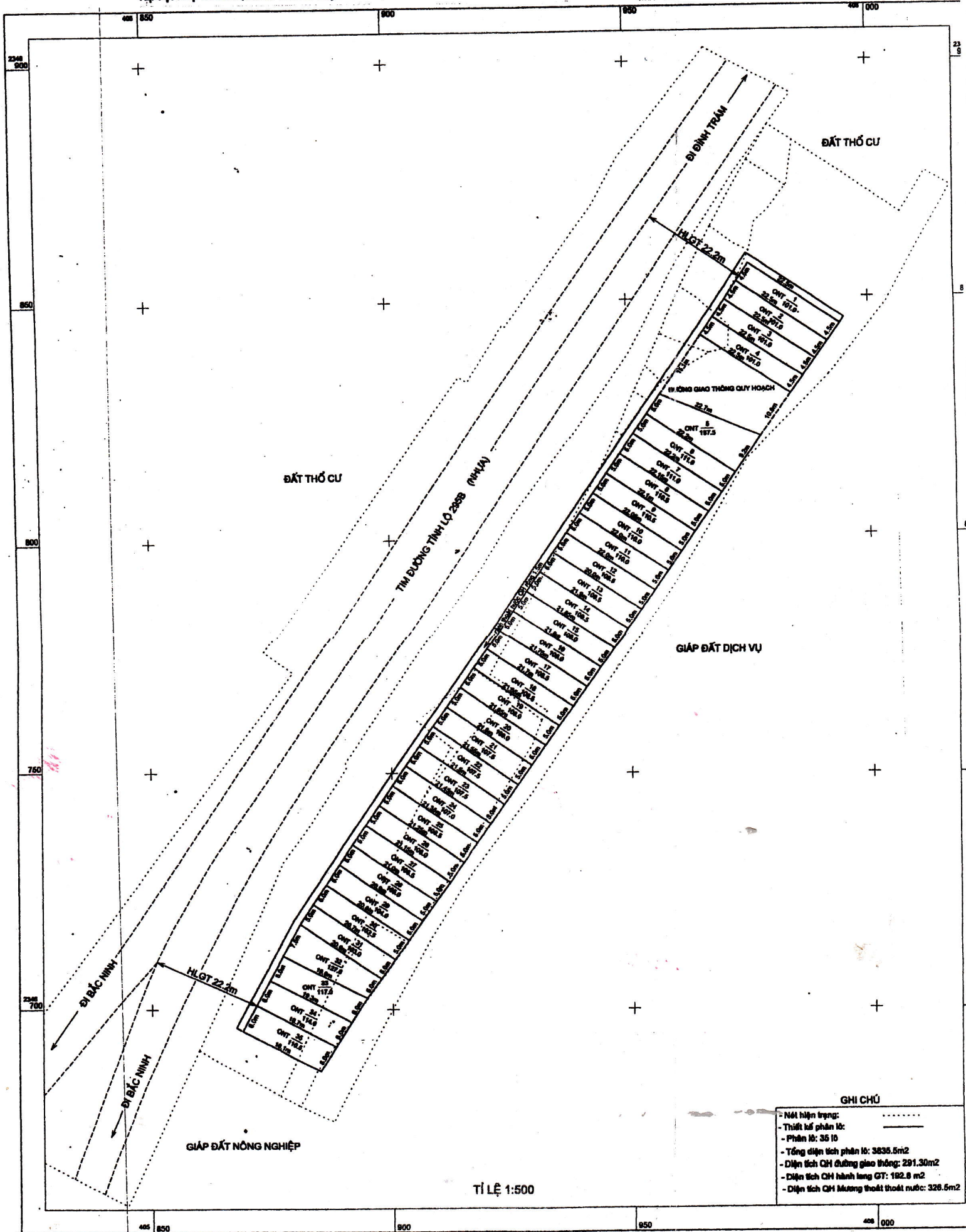
SƠ ĐỒ PHÂN LO
KHU ĐẤT Ở VÀ KINH DOANH DỊCH VỤ THÔN MY ĐIỀN,
XÃ HOÀNG NINH, HUYỆN VIỆT YÊN



SƠ ĐỒ THIẾT KẾ PHÂN LÔ (ĐÃ THẨM ĐỊNH)

DỰ ÁN : XÂY DỰNG KHU DÂN CƯ THÔN ĐẠO NGẠN 1, ĐẠO NGẠN 2, XÃ QUANG CHÂU (GIÁP ĐƯỜNG TL 295B)

HỆ TỌA ĐỘ VN 2000, KINH TUYẾN TRỰC 107° 00', MŨI CHIỀU S, TẠI KHU VẤN NGẠC BA, THÔN ĐẠO NGẠN 1, ĐẠO NGẠN 2, XÃ QUANG CHÂU



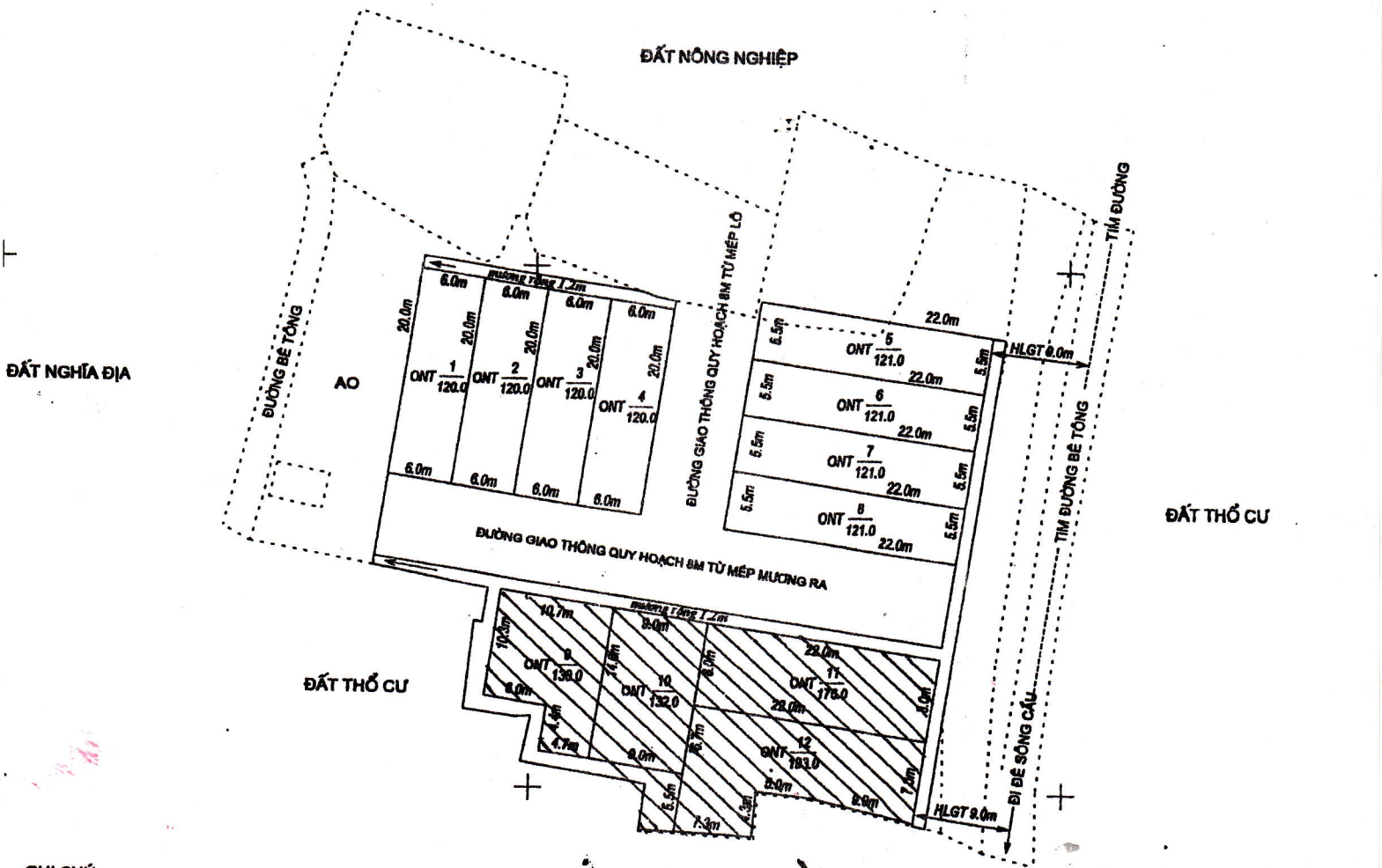
- GHI CHÚ**
- Nét hiện trạng:
 - Thiết kế phân lô: ————
 - Phần lô: 36 lô
 - Tổng diện tích phân lô: 3836.5m²
 - Diện tích CH đường giao thông: 291.30m²
 - Diện tích CH hành lang GT: 192.8 m²
 - Diện tích CH Mương thoát thoát nước: 326.6m²

TỈ LỆ 1:500

MẶT BẰNG THIẾT KẾ PHÂN LÔ (ĐÃ THẨM ĐỊNH)

DỰ ÁN: XÂY DỰNG KHU DÂN CƯ THÔN ĐÔNG TIẾN, XÃ QUANG CHÂU, HUYỆN VIỆT YÊN
 HỆ TỌA ĐỘ VN 2000, KINH TUYẾN TRỤC 107'00', MÚI CHIỀU 3', TẠI THÔN ĐÔNG TIẾN, XÃ QUANG CHÂU

950 459 000 459 050



GHI CHÚ

Án số: _____

phần lô: 1695.0 m²
 diện tích đường giao thông: 613.6 m²
 diện tích mương thoát nước: 216.7 m²
 các số được thiết kế chỉ thiết trong quá trình lập dự án

TỈ LỆ 1:500

30 459 000 459 050

2017

GIÁM ĐỐC
Văn Chai

Ngày tháng năm 2017
 UBND xã Quang Châu

K/T. CHỦ TỊCH
PHÓ CHỦ TỊCH
NGUYỄN VĂN VIÊN

Ngày tháng năm 2017
 UBND xã Quang Châu và HT huyện Việt Yên

PHÒNG
KINH TẾ VÀ
HẠ TẦNG

KT. TRƯỞNG PHÒNG
PHÓ TRƯỞNG PHÒNG
Đỗ Văn Hùng

Ngày tháng năm 21
 Phòng TN và MT huyện V

PHÒNG
TÀI NGUYÊN
VÀ
MÔI TRƯỜNG

TRƯỞNG
LIÊN

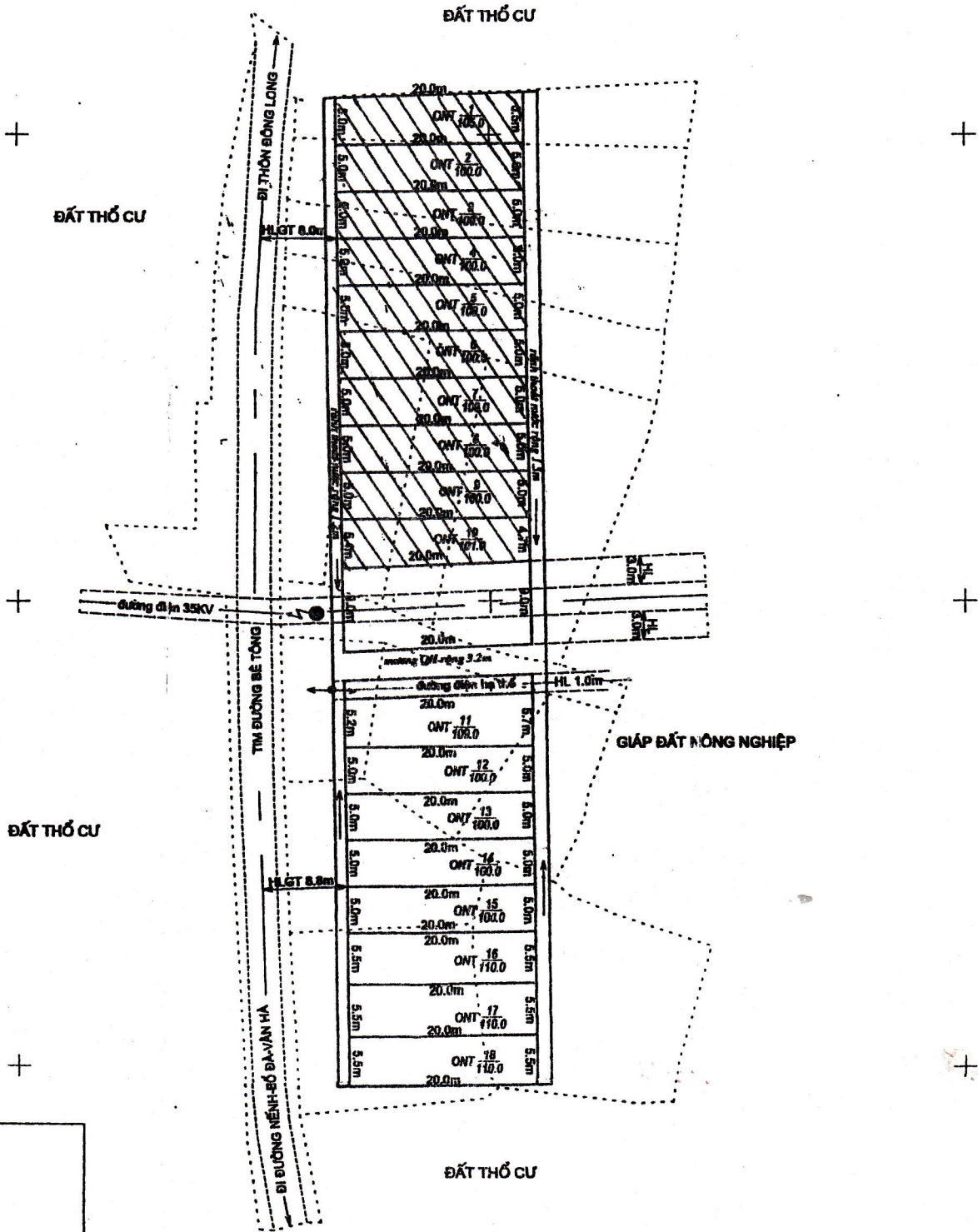
MẶT BẰNG THIẾT KẾ PHÂN LÔ

DỰ ÁN: XÂY DỰNG KHU DÂN CƯ THÔN ĐÔNG LONG, XÃ QUẢNG MINH, HUYỆN VIỆT YÊN

457 250

300

457 350



GHI CHÚ

trạng: - - - - -
 sân ló: - - - - -
 in lô: 1845.0m²
 giao thông: 492.4m²
 g GT giới hành lang đường điện: 220.0m²
 ng thoát thoát nước: 366.9m²

TỈ LỆ 1:500

457 250

300

457 350

12/2017

Ngày tháng 5 năm 2017

Ngày tháng năm 2017

Ngày tháng 6

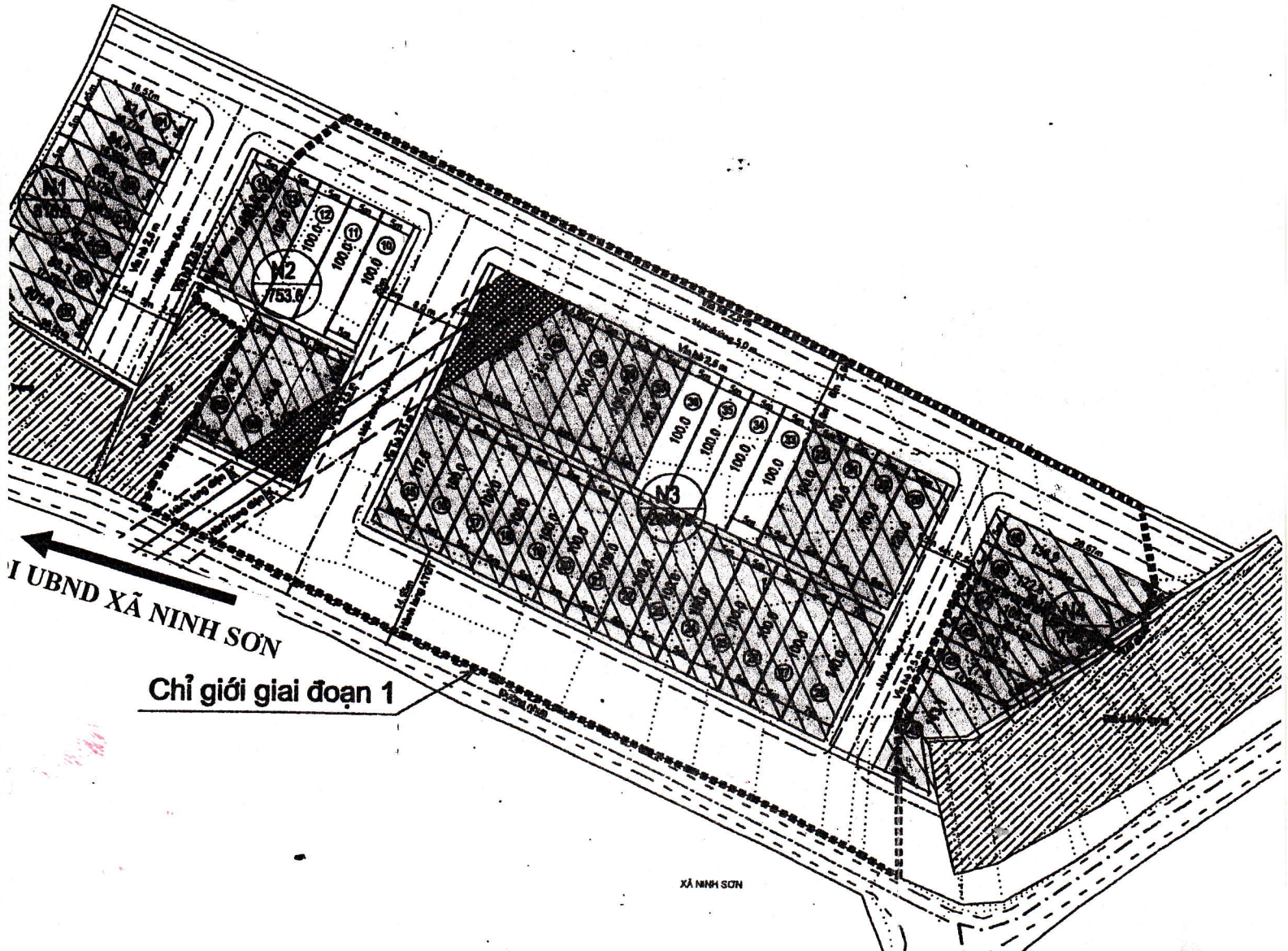


Phòng Kinh tế và Hạ Tầng huyện Việt Yên

Phòng Tài nguyên và Môi trường



BẢN THIẾT KẾ PHÂN LÔ XỨ ĐỒNG TRUNG, THÔN NỘI NINH, XÃ NINH SƠN, HUYỆN VIỆT YÊN



DIỆN TÍCH (M ²)	Legend
29183,7	--- : Ranh giới quy hoạch — : Chỉ giới thiết kế phân lô : Ranh thửa hiện trạng
12974,9	[Cross-hatch pattern] : Đất công năng lượng
5353,7	[Diagonal hatch pattern] : Đất khuôn viên cây xanh
200,2	[Horizontal line pattern] : Đất dân cư hiện có
47712,5	[Vertical line pattern] : Đất thủy lợi [Wavy line pattern] : Đất giao thông

Thiết kế, tháng ..
Cơ quan thi

Chữ ký

SƠ ĐỒ THIẾT KẾ PHÂN LÔ (TỜ SỐ 01)

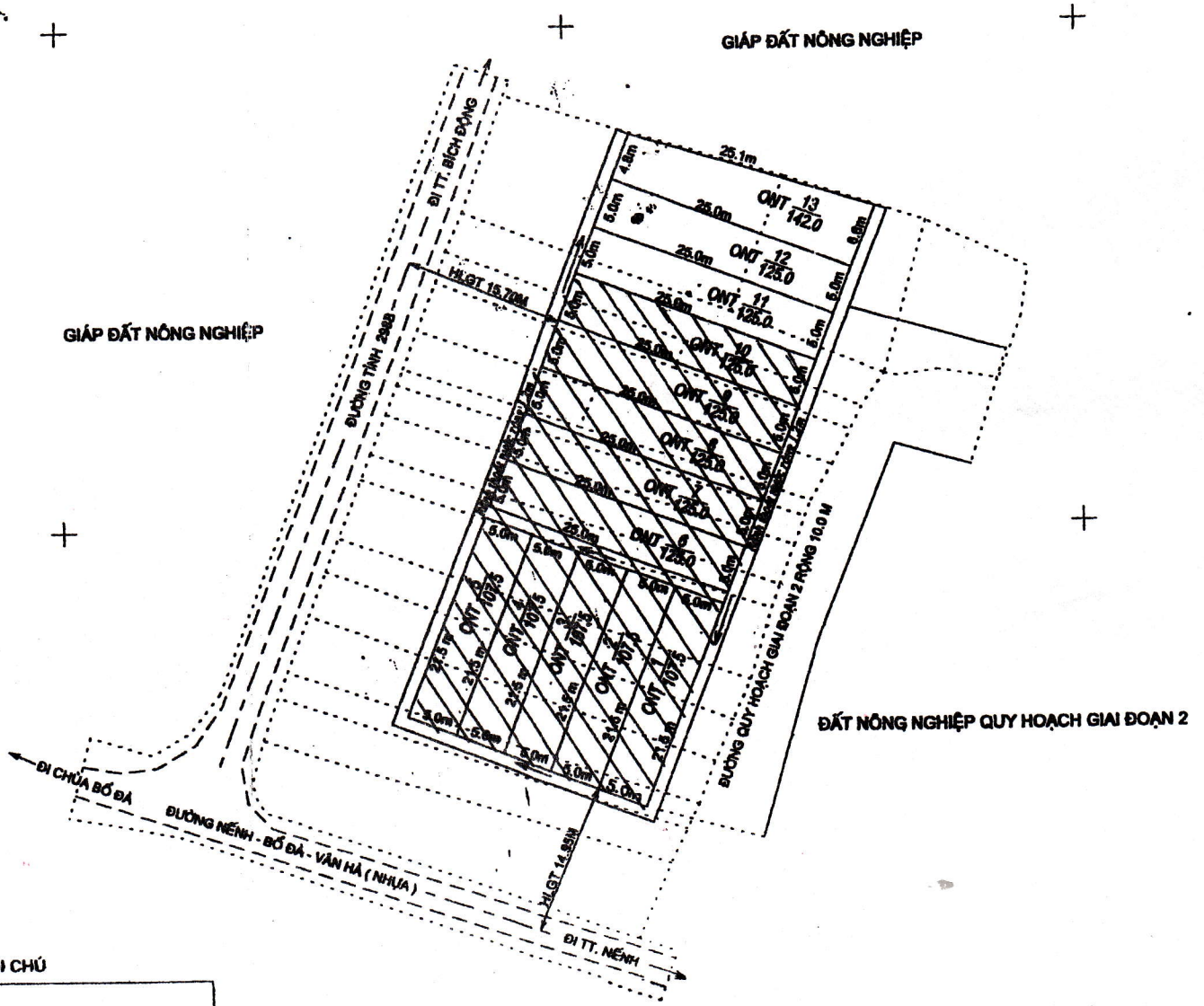
DỰ ÁN: XÂY DỰNG KHU DÂN THÔN CAO LỖI, XÃ NINH SƠN (GIAI ĐOẠN 1)

HỆ TỌA ĐỘ VN 2000, KINH TUYẾN TRỰC 107° 00', MỨC CHIẾU 3', KHU QUAN XANH, THÔN CAO LỖI, XÃ NINH SƠN

454 800

850

454 900



GHI CHÚ

- Nét hiện trạng: - - - - -
- Nét thiết kế phân lô: ————
- Phân lô: 13 lô
- Tổng diện tích phân lô: 1554.5m²
- Diện tích QH hành lang GT: 1246.8 m²
- Diện tích QH rãnh thoát nước: 195.7 m²
- Diện tích QH đường giao thông: 81.7 m²

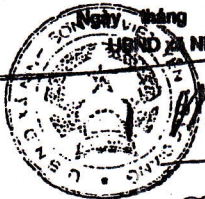
TỈ LỆ 1:500

454 800

850

454 900

Thiết kế, tháng năm 2016
Đơn vị thiết kế:



GIÁM ĐỐC
NGÔ ĐĂNG HÙNG

CHỦ TỊCH
Trần Văn Châu

Ngày 5 tháng 7 năm 2016



TRƯƠNG PHÒNG
LƯƠNG NGỌC ĐỨC

Ngày tháng năm
Phòng Kinh tế hạ tầng



TRƯƠNG
NGUYỄN