

CƠ QUAN PHÊ DUYỆT ỦY BAN NHÂN DÂN HUYỆN VIỆT YÊN
KÈM THEO QUYẾT ĐỊNH SỐ NGÀY THÁNG NĂM 2022
CƠ QUAN THẨM ĐỊNH PHÒNG QUẢN LÝ ĐÔ THỊ HUYỆN VIỆT YÊN
KÈM THEO BÁO CÁO SỐ NGÀY THÁNG NĂM 2022
CƠ QUAN TỔ CHỨC LẬP QUY HOẠCH UBND THỊ TRẤN BÍCH ĐỘNG
KÈM THEO TỜ TRÌNH SỐ NGÀY THÁNG NĂM 2022
DỰ ÁN - ĐỊA ĐIỂM ĐIỀU CHỈNH CỤC BỘ QUY HOẠCH CHI TIẾT XÂY DỰNG KHU CÔNG VIÊN ĐƯỜNG NGUYỄN THẾ NHỎ, THỊ TRẤN BÍCH ĐỘNG, TỶ LỆ 1/500
ĐỊA ĐIỂM: THỊ TRẤN BÍCH ĐỘNG, HUYỆN VIỆT YÊN, TỈNH BẮC GIANG
BẢN VẼ SƠ ĐỒ VỊ TRÍ VÀ GIỚI HẠN KHU ĐẤT
SỐ HIỆU BẢN VẼ: QH: 03 GHÉP: 1A0 TỶ LỆ: 1/500

SƠ ĐỒ VỊ TRÍ KHU ĐẤT:

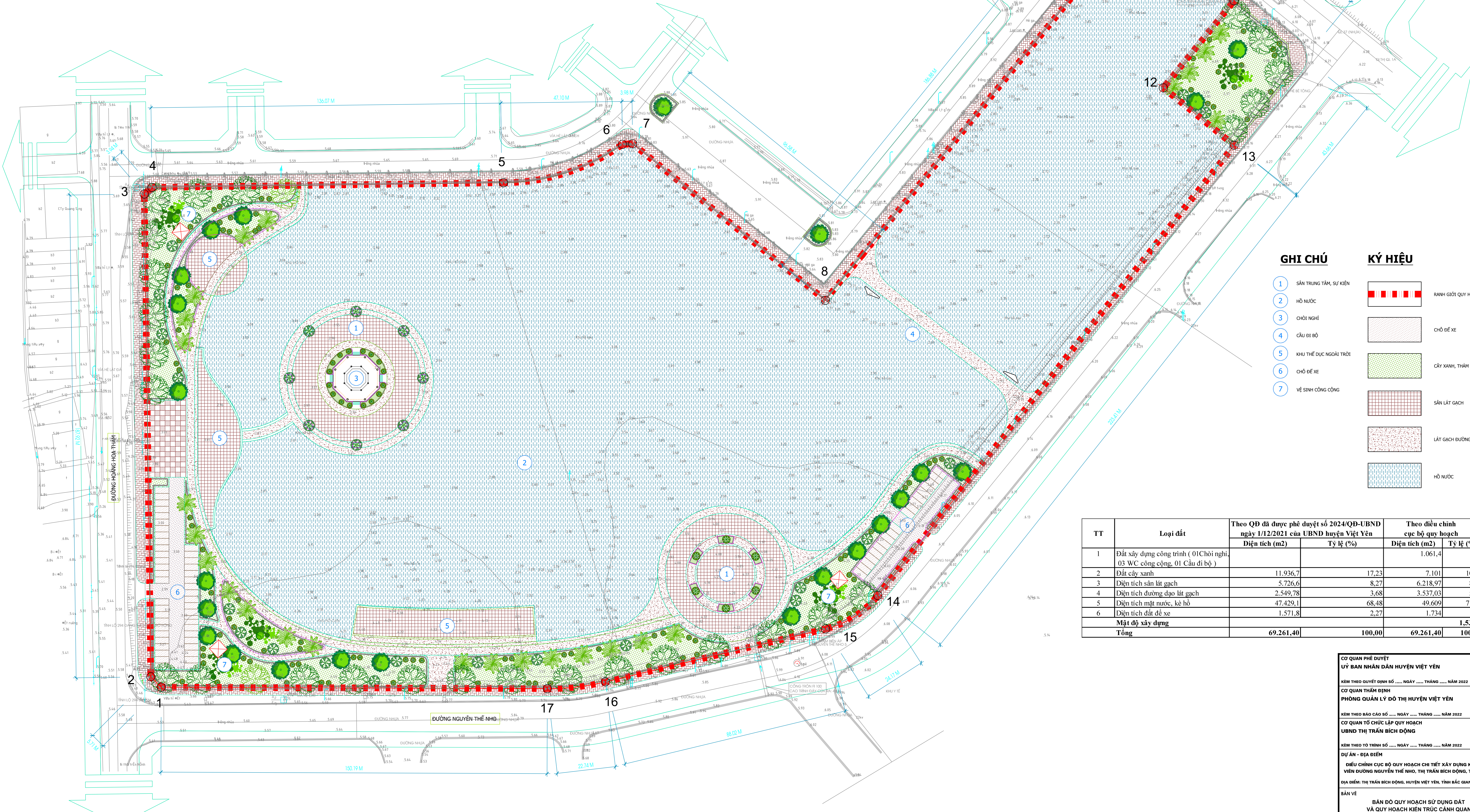
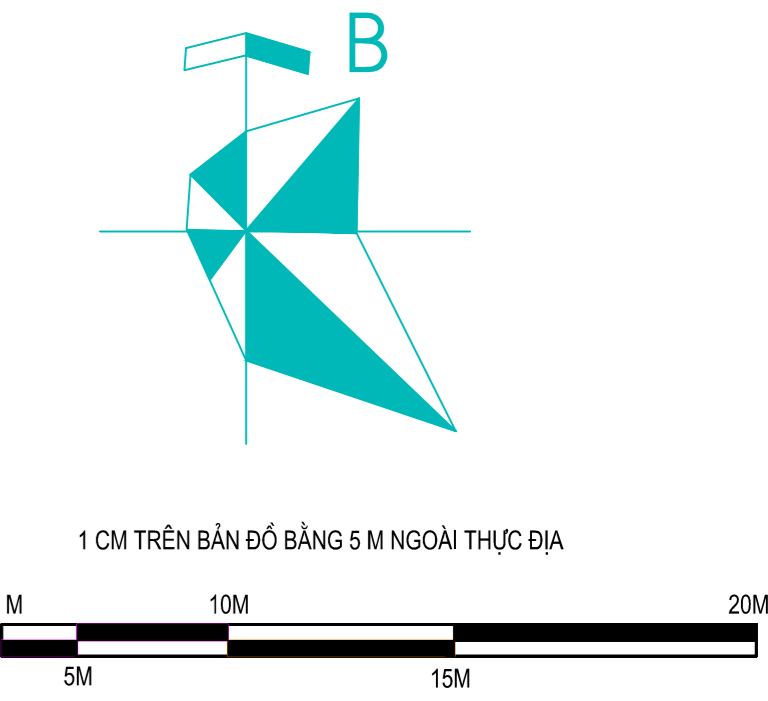


THÔNG TIN QUY HOẠCH CHỦ YẾU

- KHU ĐẤT NGHIÊN CỨU LẬP ĐIỀU CHỈNH CỤC BỘ QUY HOẠCH GIỚI HẠN BỞI CÁC ĐIỂM: 1, 2, 3, 4, 5, 6, 7, 8, 9, 10, 11, 12, 13, 14, 15, 16, 17, 1. CÓ DIỆN TÍCH LÀ: 69261,4 M².
- ĐIỂM: NGUỒN CẤP ĐIỆN CHO KHU QUY HOẠCH ĐƯỢC LẤY TỪ TRẠM 110KV BÌNH TRẠM.
- CẤP NƯỚC: CÁC HỒ DÀN THUỘC CÁC KHU DÀN CỤ NẠM NGOÀI RANH GIỚI Ở PHÍA BẮC VÀ NAM ĐÃ ĐƯỢC CẤP NƯỚC SẠCH TỪ NGUỒN NƯỚC LẤY TỪ MÁY MÂY NƯỚC VIỆT YÊN, CÓ QUỸ TỶ 9,000 M³/NGÀY. SỬ DỤNG NGUỒN NƯỚC TỰ SÓNG CẦU, QUẬN BÌNH TRẠM LẬP THỊ TRẦN BÍCH ĐỘNG.
- THOÁT NƯỚC: HIỆN TRẠNG KỸ THUẬT CHỦ YẾU CỦA KHU ĐẤT QUY HOẠCH LÀ NỀN ĐỊA HÌNH TỰ NHIÊN MẶT NƯỚC KẾT HỢP VỚI HỆ THỐNG DƯƠNG ĐẠO VЕН HỒ VÀ DƯƠNG GIAO THÔNG ĐÓ THỊ. VỊ TRÍ CAO NHẤT LÀ HỒ DƯƠNG ĐẠO Ở PHÍA TÂY VỚI CAO ĐỘ LÀ 6,4M, VỊ TRÍ THẤP NHẤT Ở ĐÂY HỒ NƯỚC KHỎANG 2,5M. HIỆN TẠI TRONG KHU VỰC NGHIÊN CỨU LẬP QUY HOẠCH ĐÃ CÓ HỆ THỐNG THOÁT NƯỚC HOÀN CHỈNH THOÁT NƯỚC CHO CÁC TUYẾN DƯƠNG VÀ KHU DÀN CỤ LẤN GẦN. NƯỚC MƯA TỰ CÁC KHU DÀN CỤ LẤN GẦN SAU KHI ĐƯỢC THU GOM VÀO CÁC TUYẾN CÔNG CHAY DỌC TRÊN HỆ DƯƠNG GIAO THÔNG SẼ XẢ VÀO HỒ NƯỚC.
- PHÍA TÂY CÓ TUYẾN CÔNG HỒ BỜNG BHH-2, BỜNG THOÁT NƯỚC TỪ KHU VỰC GIÁP RANH PHÍA TÂY CHẢY VÀO HỒ. PHÍA NAM CÓ TUYẾN CÔNG 11000 TỪ KHU DÀN CỤ GIÁP RANH THOÁT NƯỚC VÀO HỒ. PHÍA BẮC CÓ MỀNG XẢ NƯỚC RỒNG 1,4M TỪ KHU VỰC GIÁP RANH THOÁT VÀO HỒ. PHÍA ĐÔNG HỒ NƯỚC CÓ TUYẾN CÔNG HỒ BHH-2, 3M² XẢ NƯỚC TỰ HỒ CÁT QUA QL37 ĐỂ VÀO HỆ THỐNG THOÁT NƯỚC BÊN NGOÀI RANH GIỚI.
- HƯỚNG THOÁT NƯỚC CHỦ YẾU TỰ BẮC XUỐNG NAM VÀ TỰ TÂY SANG ĐÔNG CỦA KHU VỰC LẬP QUY HOẠCH.
- RÁC THẢI RẮN: THU GOM BẢNG HỆ THỐNG THUNG RÁC VÀ ĐƯA RA HỆ THỐNG THU GOM RÁC CỦA KHU VỰC.
- TĂNG CHO TỐI ĐA: 1 TẦNG
- MẬT ĐỘ XÂY DỰNG: 1,53 %
- HẸ SỐ SỬ DỤNG ĐẤT: 0,02 LẦN
- CÁC KHU SÂN, DƯƠNG ĐẠO, BỒN HOA, CÂY XANH BỒ TRÍ VÀ KẾT HỢP VỚI NHAU HẢI HOÀ, HỢP LÝ, ĐẢM BẢO CÁC CHỈ TIÊU KỸ THUẬT, QUY CHUẨN, TIÊU CHUẨN.

VỊ TRÍ DỰ ÁN:

- KHU VỰC NGHIÊN CỨU LẬP ĐIỀU CHỈNH CỤC BỘ QUY HOẠCH NẴM Ở TÓ ĐỒ PHỐ DỤC QUANG, THỊ TRẦN BÍCH ĐỘNG, HUYỆN VIỆT YÊN, TỈNH BẮC GIANG.
- RANH GIỚI, QUY MÔ NGHIÊN CỨU QUY HOẠCH:
- PHÍA BẮC: GIÁP DƯƠNG KHU DÀN CỤ THÔNG MẠI CHỢ MỚT
- PHÍA NAM: GIÁP DƯƠNG NGUYỄN THỂ NHỎ.
- PHÍA TÂY: GIÁP DƯƠNG TỈNH 298 (DƯƠNG HOÀNG HOA THẮM).
- PHÍA ĐÔNG: GIÁP QUỐC LỘ 37 (DƯƠNG THẦN NHÂN TRUNG).



GHI CHÚ

- 1 SÂN TRUNG TÂM, SỰ KIỆN
- 2 HỒ NƯỚC
- 3 CHỖ NGHỈ
- 4 CẦU ĐI BỘ
- 5 KHU THỂ DỤC NGOÀI TRỜI
- 6 CHỖ ĐỂ XE
- 7 VỆ SINH CÔNG CỘNG

KÝ HIỆU

- [Red dashed line] RANH GIỚI QUY HOẠCH
- [Pink hatched] CHỖ ĐỂ XE
- [Green hatched] CÂY XANH, THẨM CỎ
- [Red grid] SÂN LÁT GẠCH
- [Pink grid] LÁT GẠCH DƯƠNG ĐẠO
- [Blue hatched] HỒ NƯỚC

TT	Loại đất	Theo QĐ đã được phê duyệt số 2024/QĐ-UBND ngày 1/12/2021 của UBND huyện Việt Yên		Theo điều chỉnh cục bộ quy hoạch	
		Diện tích (m ²)	Tỷ lệ (%)	Diện tích (m ²)	Tỷ lệ (%)
1	Đất xây dựng công trình (01Chòi nghỉ, 03 WC công cộng, 01 Cầu đi bộ)			1.061,4	1,53
2	Đất cây xanh	11.936,7	17,23	7.101	10,25
3	Diện tích sân lát gạch	5.726,6	8,27	6.218,97	8,98
4	Diện tích đường dạo lát gạch	2.549,78	3,68	3.537,03	5,11
5	Diện tích mặt nước, kê hồ	47.429,1	68,48	49.609	71,63
6	Diện tích đất để xe	1.571,8	2,27	1.734	2,5
Mật độ xây dựng					1,53 %
Tổng		69.261,40	100,00	69.261,40	100,00

CƠ QUAN PHÊ DUYỆT
ỦY BAN NHÂN DÂN HUYỆN VIỆT YÊN
 KÈM THEO QUYẾT ĐỊNH SỐ NGÀY THÁNG NĂM 2022

CƠ QUAN THẨM ĐỊNH
PHÒNG QUẢN LÝ ĐÔ THỊ HUYỆN VIỆT YÊN
 KÈM THEO BÁO CÁO SỐ NGÀY THÁNG NĂM 2022

CƠ QUAN TỒ CHỨC LẬP QUY HOẠCH
UBND THỊ TRẦN BÍCH ĐỘNG
 KÈM THEO TỜ TRÌNH SỐ NGÀY THÁNG NĂM 2022

DỰ ÁN - ĐỊA ĐIỂM
ĐIỀU CHỈNH CỤC BỘ QUY HOẠCH CHI TIẾT XÂY DỰNG KHU CÔNG VIÊN DƯƠNG NGUYỄN THỂ NHỎ, THỊ TRẦN BÍCH ĐỘNG, TỶ LỆ 1/500
 ĐỊA ĐIỂM: THỊ TRẦN BÍCH ĐỘNG, HUYỆN VIỆT YÊN, TỈNH BẮC GIANG

BẢN VẼ
BẢN ĐỒ QUY HOẠCH SỬ DỤNG ĐẤT VÀ QUY HOẠCH KIẾN TRÚC CẢNH QUAN

SỐ HIỆU BẢN VẼ: QH: 03 GHIẾP: 1A0 TỶ LỆ: 1/500